



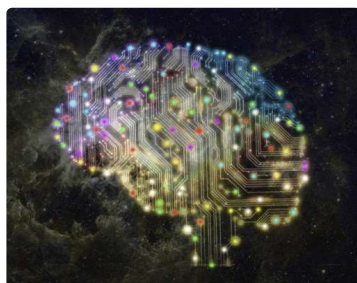
Escrito por:

[Joao Montenegro](#)

# Repsol Sinopec Brasil e Ouronova fecham acordo de P&D

Publicado: 29/08/2022

[Óleo cru](#) [Submarino](#) [Águas profundas](#) [Offshore](#) [Águas rasas](#) [Inovação](#) [Gás natural](#) [Convencionais](#)



A deep tech brasileira Ouronova e a [Repsol Sinopec Brasil](#) firmaram um acordo para desenvolver uma solução digital com recursos de inteligência artificial e machine learning para a perfilagem de poços que serão abandonados permanentemente, disse um porta-voz da Ouronova à BNamericas.

Chamada de Plug & Abandonment Assistant, a tecnologia consistirá em uma plataforma computacional para agregar “inteligência” à interpretação dos dados de perfilagem, garantindo maior confiabilidade na avaliação da qualidade e integridade da camada de cimento em poços com múltiplos revestimentos, informou a Ouronova em um comunicado que deve ser divulgado na terça-feira, mas foi obtido com exclusividade pela BNamericas nesta segunda-feira (29).

De acordo com as empresas, a ferramenta digital vai transformar a forma como os especialistas fazem suas avaliações, deixando de se basear apenas em seus conhecimentos para receber informações do processamento feito pelo algoritmo. A expectativa é que isso garanta maior confiabilidade, reduzindo o tempo e os custos e apoiando a tomada de decisões.

“Será um marco significativo para aumentar a confiabilidade na avaliação da qualidade do cimento e reduzir o tempo necessário para a conclusão da tarefa, resultando em operações de P&A menos onerosas, particularmente no abandono de poços submarinos quando a perfilagem é realizada pela coluna de produção (through-tubing)”, destacou Eduardo Costa, CEO da Ouronova.

O P&A Assistant está alinhado com as novas regulamentações de países produtores de petróleo e gás, como o Brasil, que estão abandonando operações prescritivas e priorizando uma abordagem baseada no risco.

A avaliação precisa da integridade e qualidade da aderência do cimento ao revestimento e à formação rochosa em que o poço foi perfurado é fundamental para garantir que ele seja isolado hidráulicamente do ambiente circundante antes do abandono. Ou seja, permanentemente selado e isolado para evitar futuros vazamentos do reservatório para o exterior ou para os aquíferos.

Como o algoritmo é capaz de explicar em detalhes como e por que chegou a uma determinada conclusão, a análise deixa de ser subjetiva, passando a ser algo tangível, mensurável e comparável. Além deste software de suporte à decisão, haverá também um módulo para ajudar o operador a otimizar o planejamento e gerenciamento de campanhas de P&A.

“Projetos como o P&A Assistant abrem uma nova fronteira em termos de oportunidades de desenvolvimento tecnológico e de negócios por trazer a inteligência artificial para aumentar a qualidade de análises complexas e extremamente dependentes da habilidade humana como as da perfilagem de poços”, afirmou João Humberto Guandalini Batista, gerente de pesquisa de tecnologia de poços da Repsol Sinopec Brasil.

Presente no Brasil desde 1997, a Repsol Sinopec é a quarta maior produtora de petróleo e gás do país, com produção média diária de cerca de 80 mil barris provenientes dos campos Sapinhoá, Lapa e Albacora Leste.

### Notícias relacionadas (5)

[Shell, Raízen, Hytron, USP e SENAI formam parceria para conversão de etanol em hidrogênio renovável](#)

Publicado há 4 horas

[Produção de petróleo com contratos de partilha no Brasil deve chegar a 800.000 b/d até o fim do ano](#)

Publicado há 19 horas

[Brasil pode enfrentar restrições de fornecimento de tubos flexíveis submarinos no curto prazo](#)

Publicado há 21 horas

[Em destaque: os novos gasodutos offshore no Brasil](#)

Publicado há 2 dias

[‘Se o Brasil retomar o crescimento de 2% ou 3% ao ano, a pressão sobre o sistema de abastecimento será brutal’, diz ex-diretor da ANP](#)

Publicado há 3 dias

### Relatórios relacionados (5)

[O Futuro da Petrobras](#)

Publicado há 3 meses

[Data Report – Ranking de EPCs e grandes empreiteiras do setor petrolífero brasileiro](#)

Publicado há 4 meses

[Pré-sal e além: oportunidades no cenário de petróleo e gás em mutação no Brasil](#)

Publicado há um ano

[Hidrogênio verde leva rápido na América Latina](#)

Publicado há 2 anos

[Atlantic Allure: corrida do Big Oil para as bacias de águas profundas da América Latina](#)

Publicado há 3 anos

### Empresas relacionadas (1)

[Repsol Sinopec Brasil S.A.](#)

Atualizado há 2 anos

### Pessoas relacionadas (1)

[Joao Montenegro](#)

Atualizado há 2 anos

### Set de dados relacionados (5)

[Produção mensal de petróleo](#)

Atualizado há 16 minutos

[Valor médio mensal de exportação de petróleo](#)

Atualizado há 16 horas

[Importação de petróleo. Milhares de barris por dia.](#)

Atualizado há 21 horas

[Capacidade regional de refino de petróleo](#)

Atualizado há um mês

[Reservas comprovadas de petróleo](#)

Atualizado há um mês

As informações neste documento são para uso pessoal. É estritamente proibido compartilhar qualquer parte deste documento com terceiros, sem o consentimento por escrito da Business News Americas. Copyright 1996-2019 Todos os direitos reservados.

**Precisa de ajuda?**

Email: [info@bnamericas.com](mailto:info@bnamericas.com)

Telefone: [+56 \(2\) 2232 0302](tel:+56(2)22320302)

Gerente de contas: Mauricio Quiroz ([mquiroz@bnamericas.com](mailto:mquiroz@bnamericas.com))