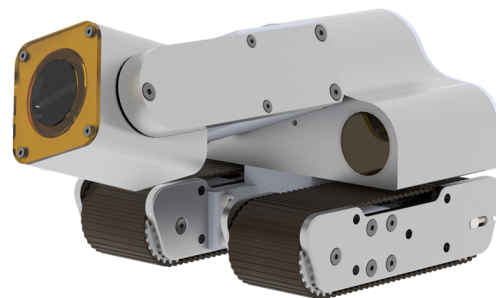


HAZMAG – Sistema robótico magnético para inspeção visual

O **HAZMAG** foi desenvolvido para inspeção visual em ambientes críticos, de difícil acesso, com alta periculosidade e para áreas confinadas. Possui sistema de locomoção magnética e tração por esteiras, que possibilita a transposição de obstáculos.

O **HAZMAG** é equipado com a câmera INS4-PTZ100, tecnologia própria desenvolvida pela **INSFOR/ouronova** para realizar inspeção visual com alta qualidade em ambientes extremos.



ESPECIFICAÇÕES

CONDIÇÕES DE OPERAÇÃO

Temperatura de operação	-20° C – 85° C
Comprimento de cabo umbilical	100 m

CARACTERÍSTICAS MECÂNICAS

Dimensões (L x H x W)	250 x 140 x 160 mm
Material	Estrutura em alumínio aeronáutico de alta resistência
Grau de proteção	IP67

CARACTERÍSTICAS DA CÂMERA

PAN	360° - livre
Tilt	210°
Zoom ótico	x10 (5,1 a 51 mm)
Zoom digital	X32
Redução de ruído digital	2D + 3D
Resolução e frames por segundo	1080p 60fps/30fps, 720p 60fps
Formatos de saída de vídeo	HD-SDI, EX-SDI, TVI 2.0, CVBS
Foco	Automático e/ou manual
Estabilizador automático digital de imagem	Tecnologia Day & Night (ICR)

