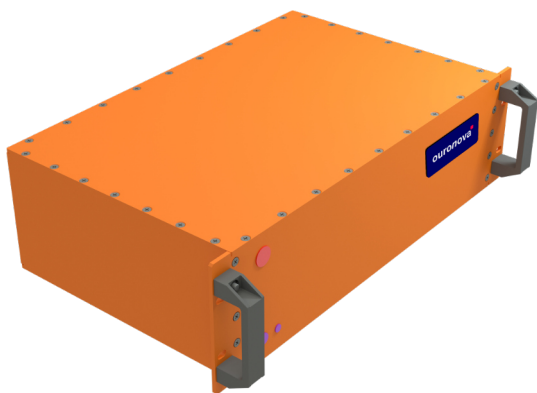


## eSCM – Módulo Eletrônico de Controle Submarino

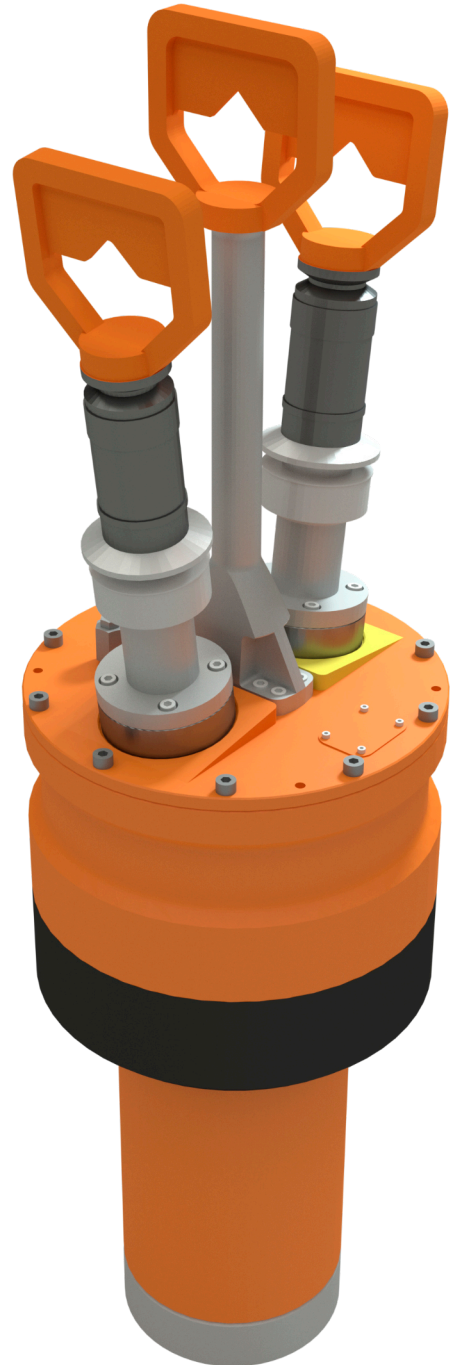
O módulo eletrônico de controle submarino (eSCM) é compatível com todos os sistemas de completação inteligente de poços.

Composto de Unidade Elétrica de Potência (EPU), Power Line Modem (PLM) para comunicação de 20 km e capacidade de armazenamento de dados, o eSCM da **ouronova** administra um grande número de sinais de comunicação e controle em tempo real e fornece energia para os equipamentos do poço. O canister pode ser substituído através de ROV e é compatível com a interface I-Mux das ANM-Mux fornecidas pela TechnipFMC, Aker e OneSubsea.

A comunicação entre o subsea e o topside é feita por meio do PLM e de forma transparente para o cartão IWIS e a IHM.



TOPSIDE

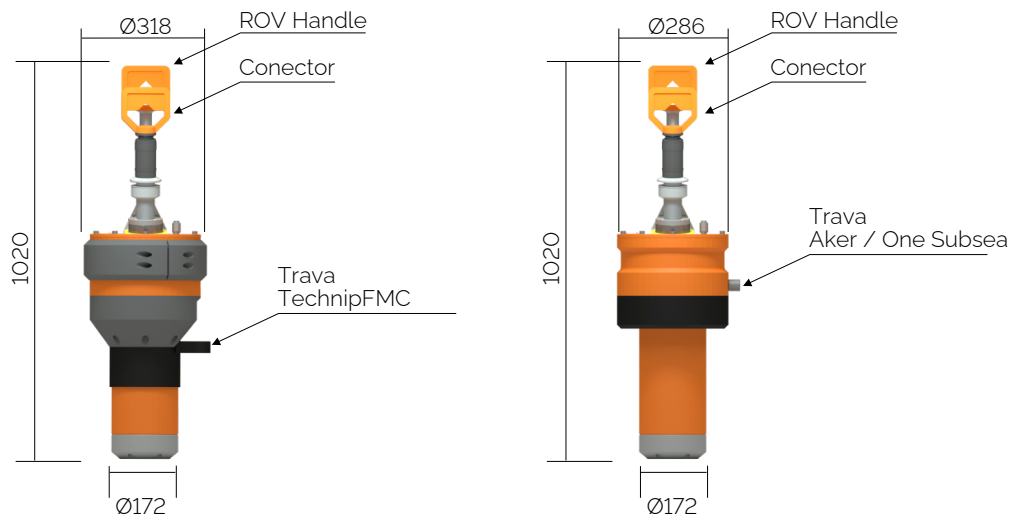


SUBSEA

# Completção inteligente de poços

eSCM – Módulo Eletrônico de Controle Submarino

## ESPECIFICAÇÕES SUBSEA



### AMBIENTE

Temperatura Operacional	4° C – 45° C
Profundidade Operacional	Até 3.000 metros

### MECÂNICA

ROV Handle	D-Handle
Pintura	Epoxy
Metalurgia	AISI 4340
Proteção Catódica	Zinco / Alumínio (20 anos)
Peso no ar	100 kg
Peso na Água	85 kg
Interface de Travamento	Compatível com TechnipFMC, AKER e OneSubsea

### ELETRÔNICA

Tensão de Entrada	85 – 264 Vrms
Tensão Nominal Fornecida	24 VDC
Frequência	47 - 63 Hz
Potência Máxima Fornecida	300 W
Interface Elétrica	Conector 7 Vias
Suporte para Cartões IWIS	2 cartões (4 conectores DIN41612)

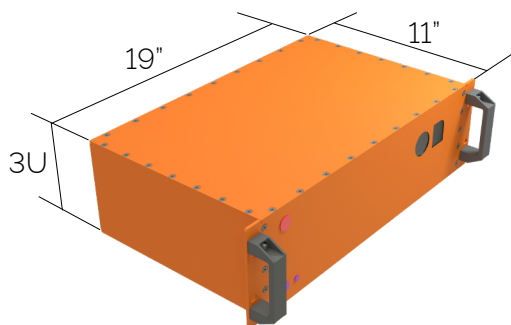
### COMUNICAÇÃO

Baud Rate (15 km)	19.200 – 56.000 bps
Interface de Transmissão	Ethernet

### PADRÕES

API 17F
IWIS opção 3

## ESPECIFICAÇÕES TOPSIDE



### AMBIENTE

Temperatura Operacional	-10° C – 70° C
-------------------------	----------------

### MECÂNICA

Dimensões (L x P x A)	19" x 11" x 3U
Metalurgia	Liga de Alumínio
Pintura	Epoxy
Índice de Proteção	IP65

### ELETRÔNICA

Voltagem de Entrada	85 – 264 Vrms
Consumo Máximo	500 W

### COMUNICAÇÃO

Baud Rate (15 km)	19.200 – 56.000 bps
Interface de Transmissão (IHM)	10 Mbit Ethernet
Interface Externa	Par Trançado

### PADRÃO

IEC-60092-504
---------------